

Hi-Light® & Hi-Light WSP®

Industrial Strength Spray Pattern Indicator

General Description

- See where you spray.
- Improves applicator safety.
- Dissipates under sunlight or moisture.
- Indicates skips and overlaps.

Hi-Light® is a temporary colourant used for effectively marking spray applications. Hi-Light improves applicator safety. It provides the applicator with an economical marker for broadcast, backpack, or general spot treatment. It can be used with spotgun, hand equipment, small broadcast equipment, boom-jet, and other spray application equipment. Hi-Light washes off equipment, clothing and skin with soap and water.

By adding Hi-Light to spraying systems, spray application personnel are able to uniformly apply pesticides and liquid fertilizers. Hi-Light is compatible with most chemical compounds and is used in applications ranging from broadcasting of soil sterilants to spot treating with brush control products. Hi-Light is available in liquid form and in convenient Water Soluble Packets, or WSPs. Hi-Light WSP® is a dry flowable formulation of Hi-Light colourant packed in easy-to-use WSPs. It dissolves quickly and completely in the spray tank, leaving no residue to clog screens or nozzles. Hi-Light WSP eliminates applicator contact or container disposal problems.

Directions for Use

Fill the spray tank half full of water/solution. For paddle agitation systems, paddles should at least be partially covered with water. Activate agitation system. Add required number of WSPs to obtain desired color concentration. (See chart for recommended rates.) Continue filling tank while the packets dissolve and Hi-Light WSP disperses. Prior to spraying, make sure Hi-Light WSP has properly dispersed in spray tank.

(Continued)



40 Hi-Light WSPs = 4 gallons (15 Litres) Hi-Light liquid formulation

NOTE: the time required to dissolve and disperse Hi-Light® WSP® varies depending upon water temperature and tank agitation. Allow at least five minutes for the packets to dissolve after being added to the spray solution.

Recommended Rates

Liquid Formulation	Rate	Backpack or Small Sprayer	
		Tank Size	Suggested Amount
Gravel, bare ground	6-12 oz. / 100 gal. (175-335 ml / 380 L)	1 gal. (3.78 L)	1/2 oz. (15 ml)
Roadside rights-of-way, industrial vegetation	10-16 oz. / 100 gal. (355-475 ml / 380 L)	30 gal. (11.34 L)	6-10 oz. (355-475 ml)
Utility rights-of-way, forestry, railroad use, brush	12-32 oz. / 100 gal. (475-945 ml / 380 L)	100 gal. (380 L)	16-32 oz. (475-945 ml)

Hi-Light WSP

Target Area	Rate	WSPs
Bare ground, substations, lots	Low rate (bare ground)	1 / 100 gal. (380 L)
Roadside and highway rights-of-way, fence lines, forestry	Medium rate (limited foliage)	1-3 / 100 gal. (380 L)
Utility rights-of-way and corridors, heavy brush or forestry	High rate (dense foliage)	2-4 / 100 gal. (380 L)

Packaging

Available in 4 x 1 gallon (3.78 Litre) jugs, 2 x 2.5 gallon (9.45 Litre) jugs, 12 x 1 quart (.95 Litre) bottles, 30 gallon (113 Litre) drums, tablets and 40 x 1 WSPs.

Always read and follow label directions.

Hi-Light and WSP are registered trademarks of BASF. © 2013 BASF Corporation. All rights reserved.

Hi-Light® & Hi-Light WSP®

Indicateur d'application de qualité industrielle

Description générale

- Visualisez où vous pulvérisez.
- Améliore la sécurité de l'applicateur.
- Se dissipe sous l'effet de la lumière du soleil ou de l'humidité.
- Indique les zones oubliées ou les chevauchements.

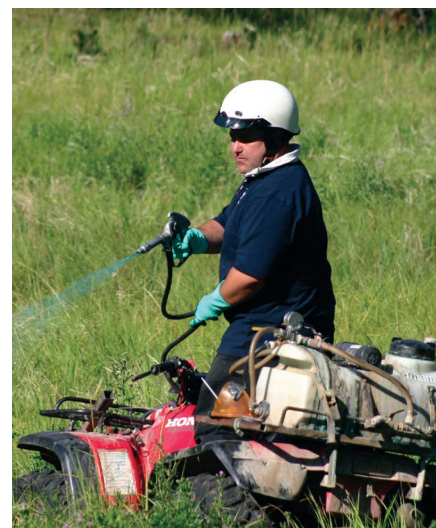
Hi-Light® est un colorant temporaire utilisé pour marquer de manière efficace les applications de pulvérisation. Hi-Light améliore la sécurité de l'applicateur. Il offre à l'applicateur un marqueur économique pour les traitements généralisés, à réservoir dorsal ou localisés. Il peut être utilisé avec des pistolets, équipements manuels, petit équipement généralisé, rampes et autres équipements de pulvérisation. Hi-Light se nettoie sur l'équipement, les vêtements et la peau à l'eau savonneuse.

En ajoutant Hi-Light aux systèmes de pulvérisation, le personnel de pulvérisation est en mesure d'appliquer les pesticides et engrais liquides de manière uniforme. Hi-Light est compatible avec la plupart des composés chimiques et est utilisé dans des applications allant du traitement général par stérilisants de sol au traitement localisé avec des produits de contrôle des broussailles. Hi-Light est disponible sous forme liquide et dans des paquets hydrosolubles pratiques ou WSP (Water Soluble Packets). Hi-Light WSP® est une formulation granulée de colorant Hi-Light conditionnée dans des paquets solubles WSP faciles à utiliser. Il se dissout rapidement et complètement dans le réservoir de vaporisation, ne laissant aucun résidu qui pourrait boucher les filtres ou buses. Hi-Light WSP élimine le contact de l'applicateur ou les problèmes de récipients jetables.

Consignes d'utilisation

Remplir le réservoir de pulvérisation à moitié de solution/eau. Pour les systèmes d'agitation par pales, les pales doivent être au moins partiellement couvertes d'eau. Activer le système d'agitation. Ajouter le nombre requis de WSP pour obtenir la concentration de colorant désirée. (Voir tableau pour les taux recommandés.) Continuer de remplir le réservoir pendant que les paquets se dissolvent et que Hi-Light WSP se disperse. Avant la pulvérisation, s'assurer que Hi-Light WSP s'est dispersé correctement dans le réservoir de pulvérisation.

(lire la suite)



40 Hi-Light WSP = 4 gallons de formulation liquide de Hi-Light

NOTE : le temps requis pour dissoudre et disperser Hi-Light® WSP® varie en fonction de la température de l'eau et de l'agitation du réservoir. Compter au moins cinq minutes pour la dissolution des paquets après leur ajout à la solution à vaporiser.

Taux recommandés

Formulation liquide

Réservoir dorsal ou petit vaporisateur

Zone cible	Taux	Taille de réservoir	Quantité suggérée
Gravier, sol nu	6-12 oz. / 100 gal. (175-335 ml / 380 l)	1 gal. (3.78 L)	1/2 oz. (15 ml)
Bordure de routes, zones industrielles	10-16 oz. / 100 gal. (355-475 ml / 380 l)	30 gal. (11.34 L)	6-10 oz. (355-475 ml)
Voies d'accès des services publics, chemins forestiers, accès ferroviaire, broussailles	12-32 oz. / 100 gal. (475-945 ml / 380 l)	100 gal. (380 L)	16-32 oz. (475-945 ml)

Hi-Light WSP

Zone cible	Taux	WSP
Sol nu, sous-stations, terrains	Faible taux (sol nu)	1 / 100 gal. (380 L)
Bordure de routes et terre-plein d'autoroutes, ligne de clôture, forêt	Taux moyen (faible végétation)	1-3 / 100 gal. (380 L)
Voies d'accès des services publics et corridors, broussaille dense ou forêt	Taux important (végétation dense)	2-4 / 100 gal. (380 L)

Emballage

Disponible en bonbonnes de 4 x 1 gallon (3,78 Litres), bonbonnes de 2 x 2,5 gallons (9,45 Litres), bouteilles de 12 x 1 quart (0,95 Litres), barils de 30 gallons (113 Litres), tablettes et 40 x 1 WSP.

Toujours lire et suivre les instructions de la notice.

Hi-Light et WSP sont des marques déposées de BASF. © 2013 BASF Corporation. Tous droits réservés.